



# JISap

GANADOS & PIENSOS

José Joaquín Sánchez Serrano.  
Lorca 7 de Noviembre 2019





**MANEJO  
ESTACIONAL EN  
CEBO.**

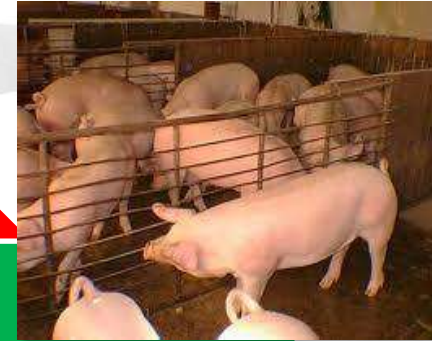
# INTRODUCCIÓN: Vida Productiva.



Lactación.  
3-4 sem



Transición.  
6-8 sem



Cebo.  
17-19 sem

La fase de cebo representa el 65 % del coste de producción.

Todas las acciones que hagamos en cebo tienen una alta repercusión en el coste de producción.

Debemos tener manejos distintos dependiendo de la época del año.

# Confort Térmico.

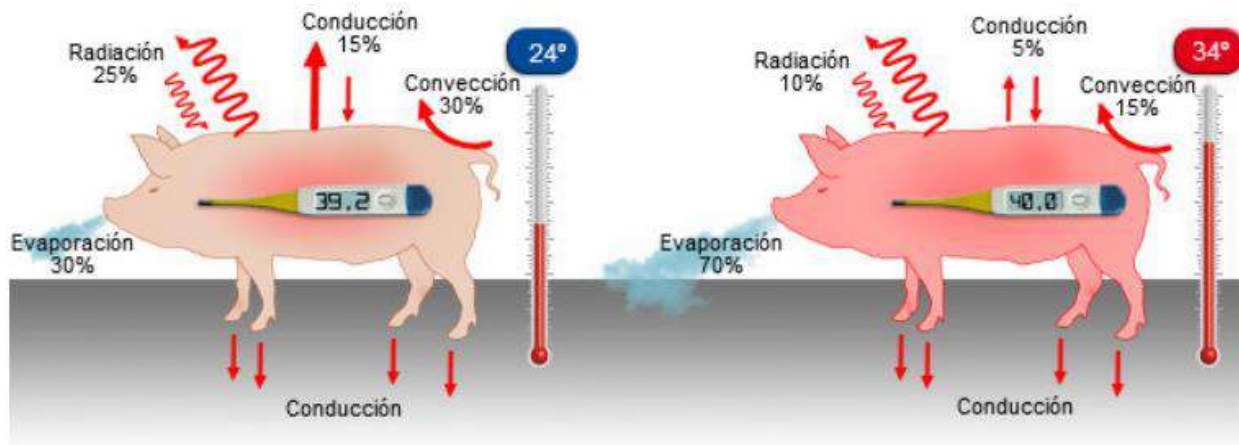
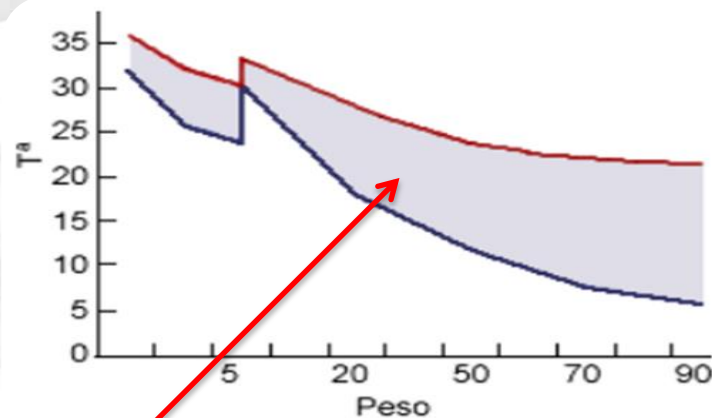
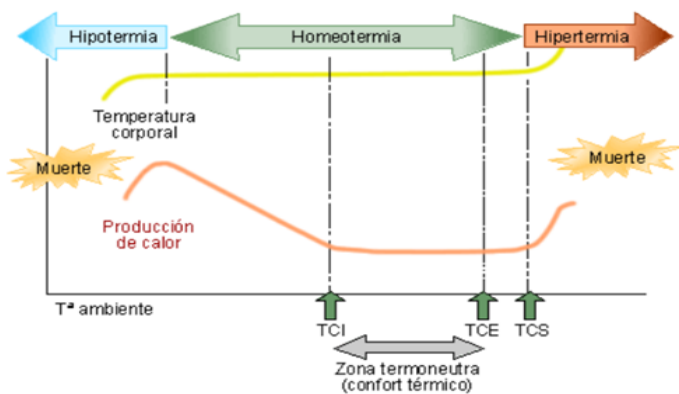


Figura 2. Mecanismos de pérdida de calor a 24° y a 34°C. (Renaudeau et al., 2014).

*Adaptado de INRA UMR PEGASE, H. Flageul*

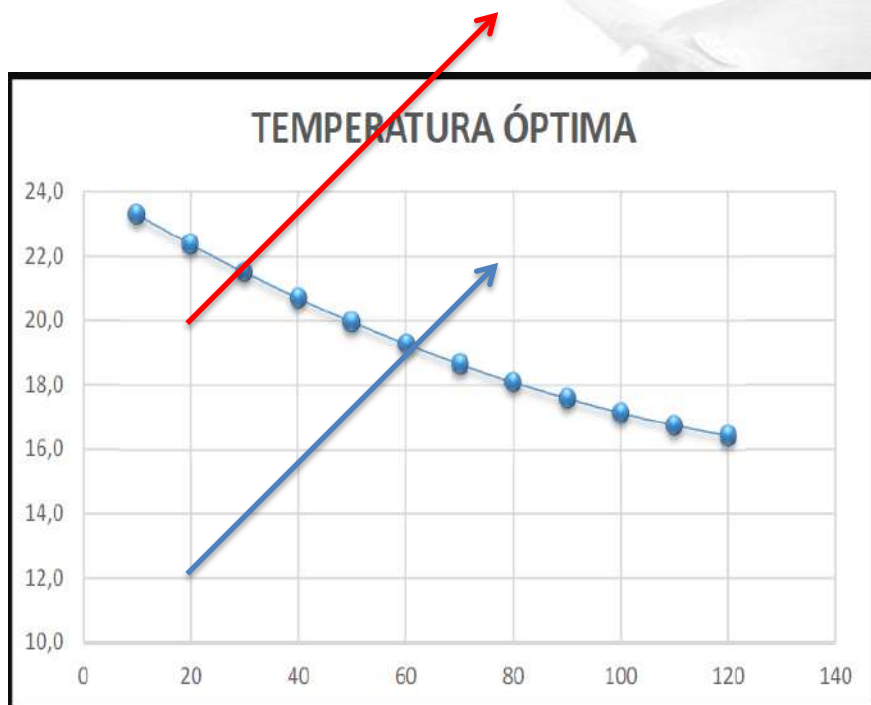


# T<sup>a</sup> de Confort: TCI-TCS/E



**Tª Confort Térmico: 18-25°C.**

# Temperatura óptima en CEBO.



PESO VIVO	TEMPERATURA ÓPTIMA
10	23.3
20	22.4
30	21.5
40	20.7
50	20.0
60	19.3
70	18.7
80	18.1
90	17.6
100	17.2
110	16.8
120	16.4



INVIerno.



VERANO.



# Consecuencias del estrés térmico.

PESO (KG)	REDUCCIÓN gr/ día
25	9
50	32
75	55

PESO (KG)	REDUCCIÓN gr/ día	Coste 1200 plazas VERANO (60 días)
25	9	923 €
50	32	3.283 €
75	55	5.643 €

Renaudeau et al (2011).

Últimos valores		
31-oct-2019	España - Lleida	Vivo normal
<b>1,425</b>	EUR / kg	-0,003
24-oct-2019	España - Lleida	Vivo normal
<b>1,428</b>	EUR / kg	-0,007
17-oct-2019	España - Lleida	Vivo normal
<b>1,435</b>	EUR / kg	-0,005
10-oct-2019	España - Lleida	Vivo normal
<b>1,440</b>	EUR / kg	-0,011
03-oct-2019	España - Lleida	Vivo normal
<b>1,451</b>	EUR / kg	-0,007
26-sep-2019	España - Lleida	Vivo normal
<b>1,458</b>	EUR / kg	-0,007
19-sep-2019	España - Lleida	Vivo normal
<b>1,465</b>	EUR / kg	
12-sep-2019	España - Lleida	Vivo normal

GMD e IC se ven afectados negativamente

Disminución del rendimiento productivo

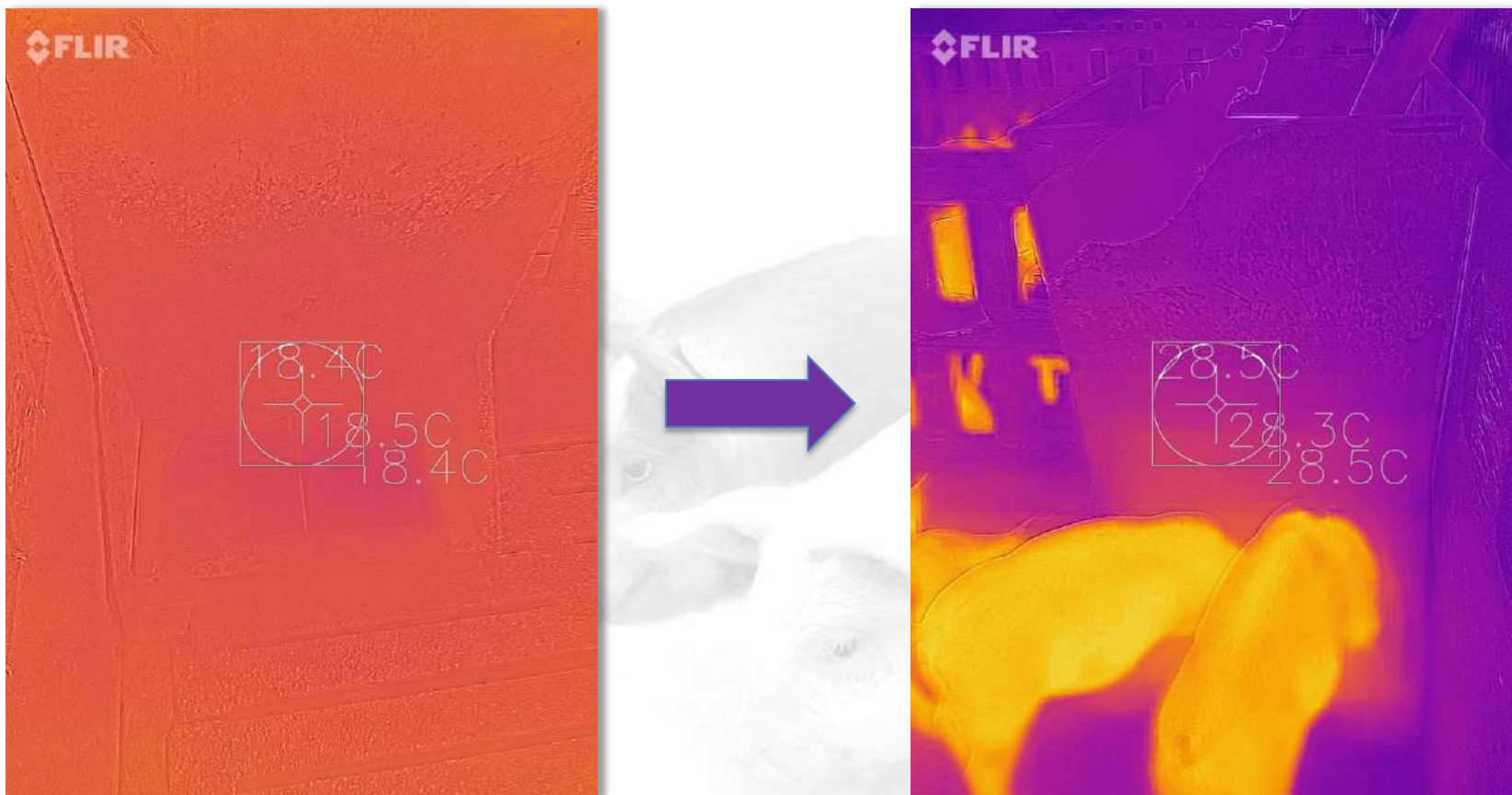
ENCARECIMIENTO DE LA PRODUCCIÓN.

# ¿Qué ocurre en nuestros cebos en invierno?



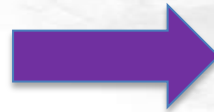
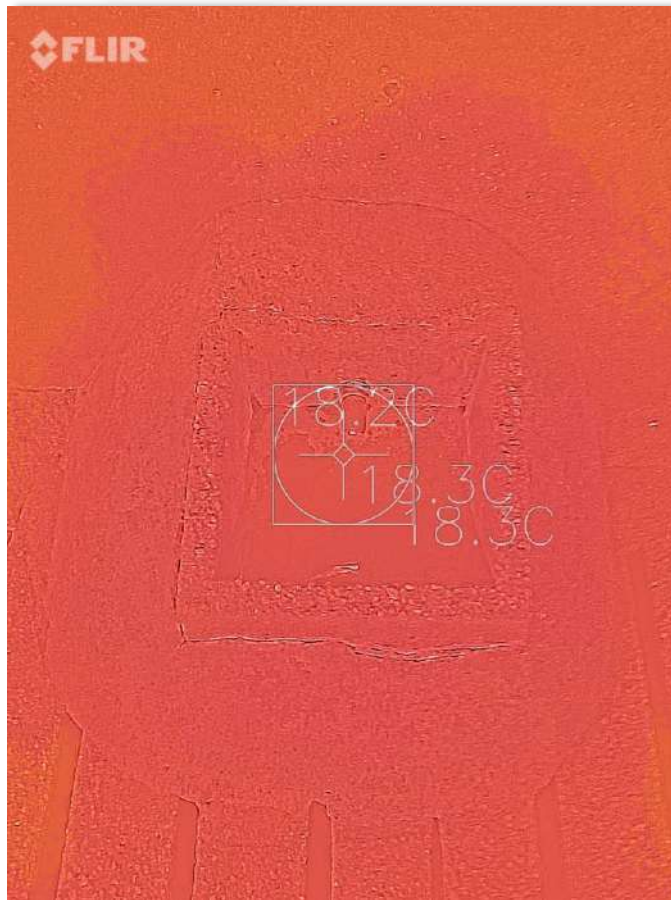
Choque Térmico: diferencia de 10 °C.

# ¿Qué ocurre en nuestros cebos en invierno?

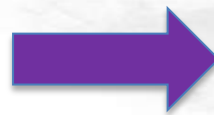
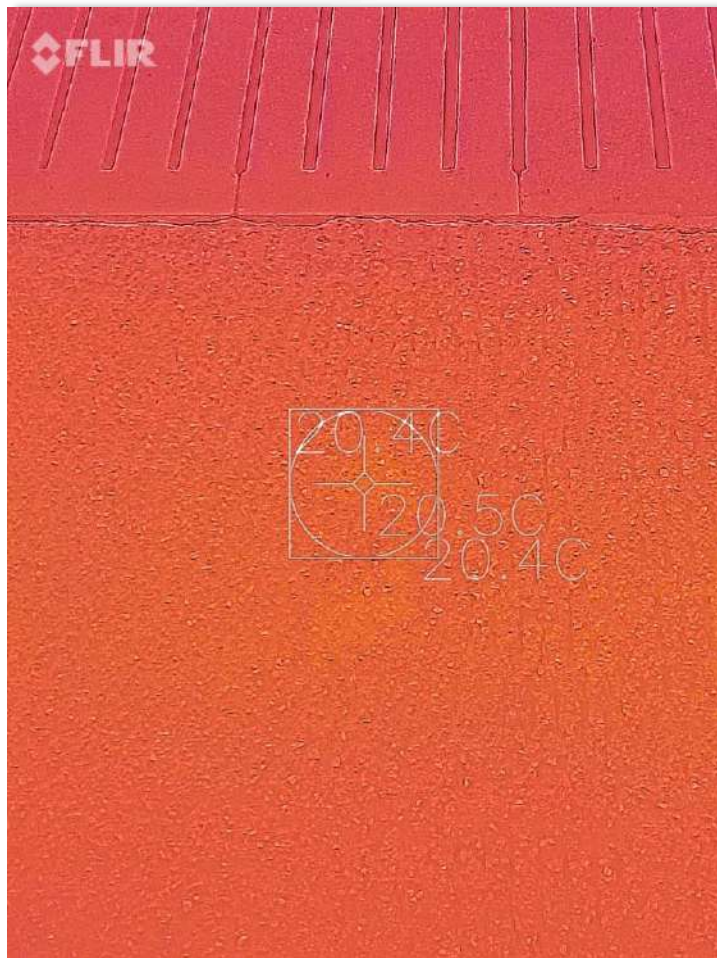


Choque Térmico: diferencia de 10 °C.

# ¿Qué ocurre en nuestros cebos en invierno?



# ¿Qué ocurre en nuestros cebos en invierno?



# ¿Qué ocurre en nuestros cebos en invierno?



Serrín: 2º C de diferencia

# ¿Qué ocurre en nuestros cebos en invierno?

Termómetro de Máx y Min.



Manta Térmica.

Cañones de calor.

Uso de serrín.





## PROTOCOLO COLOCACIÓN MANTA TÉRMICA

- La manta térmica se debe colocar antes de la entrada de los lechones.
- El cebo debe de disponer de la estructura necesaria para su colocación ( cable de acero, agarres,...) que debe ser fija para todos los engordes.
- La colocación de la manta térmica será distinta si la nave es de 1 solo pasillo o de 2, pero en ambos casos se debe tener en cuenta:
  - dejar una apertura de 20 cm por los laterales o por el centro de la nave, para evitar el acumulo de gases.
- En el momento que se empiece a acumular gas en la explotación se deben abrir agujeros en la manta, para facilitar la ventilación, así como realizar un correcto manejo de las ventanas.
- Retirada de la manta: en el momento que se aprecie que la manta térmica pierde su capacidad de traspirar, por acumulo de polvo, y que por lo tanto ( a pesar de haber abierto agujeros ) se acumula gas en la nave, se debe retirar. La retirada de la manta se debe hacer de forma gradual, primero una parte y a las 24 -48 h la otra, para evitar cambios bruscos de Tª en el cebo.



## PROTOCOLO COLOCACIÓN CAÑONES DE CALOR.

- El objetivo de los cañones de calor (o estufas) es precalentar la nave antes de que entren los lechones.
- Se deben colocar el día anterior a la entrada de los lechones y encender 3-4 horas antes de su llegada.
- El termostato debe estar en el centro de la nave y debajo de la manta térmica.
- La  $T^{\circ}$  del termostato por la noche debe ser de **15-16 $^{\circ}$  C**, nunca superior, para evitar que el cañón se apague a mitad de la noche ( porque haya consumido todo el gasoil del depósito ) y esto provoque una oscilación de  $T^{\circ}$  en la nave que puede ocasionar un proceso entérico en los lechones.
- El cañón se retirará de la explotación cuando hayamos conseguido una  $T^{\circ}$  correcta en la nave y comprobemos que no hay consumo de gasoil, ya que no se arrancará, lo que nos estará indicando que la  $T^{\circ}$  de la nave es correcta y no hace falta un aporte extra de calor.
- Cada cañón llevará una hoja de seguimiento que se deberá rellenar y entregar a Mantenimiento cuando se acabe con su uso.

# ¿Qué ocurre en nuestros cebos en verano?



# ¿Qué ocurre en nuestros cebos en verano?



# ¿Qué ocurre en nuestros cebos en verano?



**Nebulizadores.**

**Ventiladores.**

**Meter un cerdo menos  
por cuadras en los meses  
de MARZO Y ABRIL.**

# ¿Qué ocurre en nuestros cebos en verano?



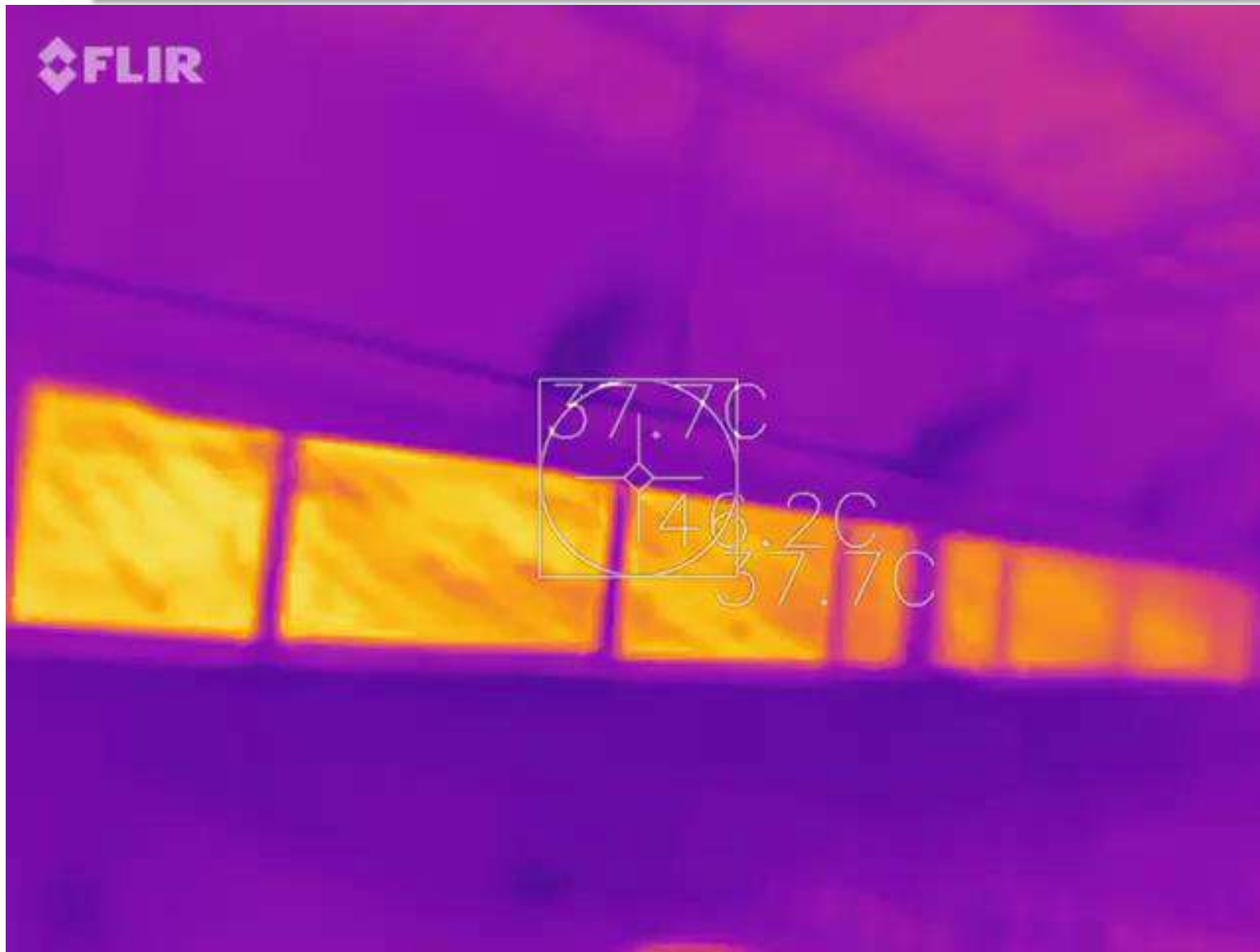
**Conducciones  
aisladas**

**PROBLEMAS SANITARIOS**

**Aislante térmico  
en buen estado.**



# ¿Qué ocurre en nuestros cebos en verano?



**Gran Repercusión  
económica del cebo:  
MANEJOS DISTINTOS  
EN VERANO E  
INVIERNO.**

**VIVIMOS DE LO QUE  
MANDAMOS A  
MATADERO.**

THANK YOU!

OBRIGADO!

**¡GRACIAS!**

MERCI!

DANK!

DANKE!

GRAZIE!

**Jisap**  
GANADOS & PIENSOS